

Medical Engineering Company

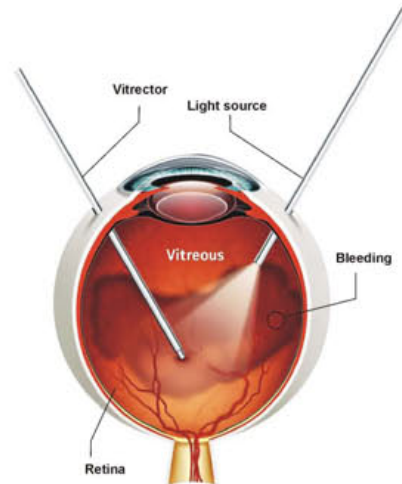
شرکت مهندسی پزشکی عالی پیام



AALI PAYAM



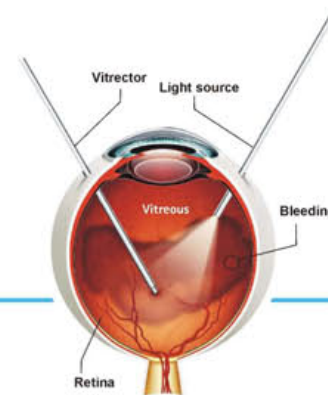
Advanced Phaco
Anterior Vitrectomy
Deep Vitrectomy
Phacovit Accessories



Catavit 2020

Product Catalogue

Manufacturer of PHACO VITRECTOMY Machines & Ophthalmic Devices



Full system for Phaco Anterior-Posterior vitrectomy surgeries

Features

- High vacuum venturi pump up to 500 mmHg vacuum
- High speed vitrectomy up to 6000 CPM
- All features for posterior vitrectomy such as:
 - Output air up to 160 mmHg applicable for Gas Fluid Exchange (GFX) and pressurized feed irrigation as anti-surge system in phaco surgery
 - Silicon oil injection and extraction (VFC) up to 6 bar injection pressure and 500 mmHg extraction vacuum
 - Bipolar coagulation for Internal/External ocular usage for linear control of power via foot pedal
 - Horizontal and vertical pneumatic scissors
- Bright cold light source with two colors spectrums (*white and yellow*) LED illuminator proper using for 25 Ga light probe
- Dual linear foot controller for simultaneously phaco and aspiration outputs linear control
- Pneumatic IV pole and tray
- 15" TFT color touch screen LED with voice confirmation
- User friendly Graphical User Interface 'GUI'
- Powerful phaco in Continuous, Pulse, Cool and Burst modes control
- Predefined ability parameter settings up to 100 surgeons



Catavit 2020



Drainage Cassette Turbo Phaco Handpiece

ویژگی‌های سیستم

- دارای پمپ ونچوری با ایجاد وکیوم سریع تا میزان 500 mmHg
- ویتراکتومی سرعت بالا تا میزان 6000 CPM
- دارا بودن کلیه مدهای عمل ویتراکتومی عمیق شامل:
 - سیستم تبادل گاز با مایع GFX تا 160 mmHg
 - تزریق سیلیکون تا فشار 6 bar و مکش سیلیکون تا فشار 500 mmHg با قابلیت کنترل قدرت تدریجی
 - کوتر بایپلار داخل و خارج چشمی با قابلیت کنترل خطی توسط پدال مولتی فانکشنال
 - قیچی عمودی و افقی داخل چشمی
- دو منبع نور سرد LED با طیف‌های رنگی سفید و زرد با طول عمر بالا و قابلیت اتصال پروب نور تا 25 Ga
- پدال چند منظوره Dual Linear جهت کنترل همزمان و مستقل آسپیریشن و فیکو
- پایه سرم اتوماتیک و سینی متحرک ابزار
- صفحه نمایش LED لمسی 15 اینچ
- صفحات رابط کاربری گرافیکی با منوهای زیبا و کاربری آسان
- فیکو قدرتمند با سیستم کنترل حالت‌های پیوسته، پالس، آرام و انفجاری

Catavit 2020

Operational Specification

Anterior - Posterior Vitrectomy Features

| Feature | Min - Max | Increment Valve | Control Manner | Activating | |
|---|----------------------------------|----------------------------------|----------------|--------------------|--------------------|
| Aspiration (Venturi pump) | 10 - 500 mmHg | 10 mmHg | Fix - linear | Foot Controller | |
| Cutting (Pneumatic activator) | Normal | 60 - 600 C.P.M | Fix | Foot switch | |
| | High Speed | 60 - 6000 C.P.M | Fix | Foot switch | |
| Irrigation | 42 - 105 mmHg/Eye level 90 cm | 9 mmHg | On/Off | Screen/Foot switch | |
| Reflux | ***** | ***** | On/Off | Foot switch | |
| Diathermy | 1 - 10 Watt | 10% | Fix - linear | Foot Controller | |
| Viscous fluid control (V.FC) by injection extraction pack | Injection | 0.6 - 6 bar Pressure | 10% | Fix - linear | Foot Controller |
| | Extraction | 50 - 500 mmHg/Vacuum | 10% | Fix - linear | Foot Controller |
| Gas fluid exchange | 10 - 160 mmHg | 2mmHg | Fix | Screen | |
| Two LED illuminator | 150 - 15000 lux | 10% | ***** | Screen | |
| Irr./Asp. mode | Asp. | 10 - 500 mmHg | 10 mmHg | Fix - linear | Foot Controller |
| | Irr. | 42 - 105 mmHg/Eye level 90 cm | 9 mmHg | On/Off | Screen/foot switch |
| Pneumatic scissors | 30 - 200 C.P.M | 10 C.P.M | Fix - linear | Foot Controller | |
| | 1 C.P.M | ***** | Single Cut | Foot Controller | |

Phaco Emulsification Features

| Feature | Min - Max | Increment | Control | Activating | | |
|----------------------------------|---------------|------------------------|-------------------------|-----------------|-------------------|--------------------------|
| Aspiration (Venturi pump) | 10 - 500 mmHg | 10 mmHg | Fix - linear | Foot Controller | | |
| Phaco Power and Control (40 KHZ) | Continuous | 10 - 100% PWR | 5% | Fix - linear | Foot Controller | |
| | Pulse Mode | Pulse | 1 - 15 PPS | 1 PPS | Fix | Screen |
| | | Power | 10 - 100% PWR | 5% | Fix - linear | Foot Controller |
| | Burst Mode | Pulse | 30 - 300 msec (On time) | 10 msec | linear (Off time) | Foot Controller / Screen |
| Power | | 10 - 100% PWR | 5% | Fix | Foot Controller | |
| Micro Pulse | Cool 1, 2, 3 | 25%-33%-60% Duty cycle | ***** | Fix | Screen | |
| | Power | 10 - 100% PWR | 5% | Fix - linear | Foot Controller | |

AKAVEN +98 21 88423727-9



Phaco Handpiece



Phaco Accessories



Venturi Fluidics Set



Irr/Asp Canula Handpiece



Digital Bipolar Coagulators



LED Cold Light Source



AALIPAYAM Medical Eng. Co.

Head Office & Service :

Bldg. No. 25, 1st St., Eshghyar St., Khorramshahr (Apadana) Ave., 15338 Tehran - Iran.

Tel: +9821 88745925 (10 line) / Fax: +9821 88745926

Support & Services:

Tel: +98 21 88512742

/ Fax: +98 21 88515634

www.aalipayam.com

info@aalipayam.com

شرکت مهندسی پزشکی عالی پیام

دفتر مرکزی و سرویس خدمات پس از فروش:

تهران، خیابان خرمشهر (آبادانا)، خیابان عشقیار، خیابان یکم، ساختمان شماره ۲۵

تلفن: (۱۰ خط) ۸۸۷۴۵۹۲۵ / فاکس: ۸۸۷۴۵۹۲۶

سرویس و خدمات پس از فروش:

تلفن: ۸۸۵۱۲۷۴۲ / فاکس: ۸۸۵۱۵۶۳۴

PERFORMANCE TABLE

| Feature | | Output | Increment | Control |
|---|-----------------------------|-------------------------|-------------------------------|-------------|
| Venturi Pump | Aspiration | 20-500 mmHg | 10 mmHg | Fix-Linear |
| Peristaltic Pump (optional) | Aspiration | 10-60 cc/min | 2 cc/min | Fix-Linear |
| | Vacuum Limit | 30-500 mmHg | 10 mmHg | Fix-Linear |
| Irrigation | Gravity feed irrigation | 5-110 cm | Any position of bottle height | Manual |
| | Pressurized feed irrigation | 30-160 mmHg | 5 mmHg | From Screen |
| Phaco Power | | 5-100 % PWR | 5 % PWR | Fix-Linear |
| Phaco Cotrol | Continuous | - | - | Fix-Linear |
| | Pulse | 1-15 PPS | 1 PPS | Fix |
| | Burst | 30-300 msec | 5 msec | Fix |
| | Micro pulse | Cool1 | 42 PPS/25 % duty cycle | - |
| | Cool2 | 56 PPS/33 % duty cycle | - | Fix |
| | Cool3 | 100 PPS/60 % duty cycle | - | Fix |
| Vitreotomy Cutter (pneumatic Activator) | | 60-1200 CPM | 10 CPM | Fix |
| Bipolar Coagulation | | 10-100 % PWR | 10 % PWR | Fix-Linear |

AALI PAYAM

Medical Engineering Company



اولین و تنها تولیدکننده دستگاه‌های جراحی چشم (فیکوویترکتومی) در ایران و خاورمیانه



AALIPAYAM Medical Eng. Co.

Head Office: 1st Floor, No.25 , Eshghyar St., Khorramshahr Ave., Tehran, Iran.
Tel: +9821 88745925 (10 line) | Fax: +9821 88745926

Service Office: Ground Floor, No.25, Eshghyar St., Khorramshahr Ave., Tehran, Iran.
Tel: +9821 88512742 | Fax: +9821 88515634

شرکت مهندسی پزشکی عالی پیام

دفتر مرکزی: تهران، خیابان خرمشهر، خیابان عشق‌قار، کوچه یکم، پلاک ۲۵، طبقه اول. کدپستی: ۱۵۸۷۵۳۱۶۵
تلفن (۱۰خط): ۸۸۷۴۵۹۲۵ | فکس: ۸۸۷۴۵۹۲۶
دفتر سرویس و پشتیبانی: تهران، خیابان خرمشهر، خیابان عشق‌قار، کوچه یکم، پلاک ۲۵، طبقه همکف
تلفن: ۸۸۵۱۲۷۴۲ | فکس: ۸۸۵۱۵۶۳۴

Design: paasokh.com



Manufacturer of PHACO VITRECTOMY Machines & Ophthalmic Devices

MORVARID

Phaco Anterior Vitrectomy machine with dual pump, Peristaltic & Venturi pump, flexibility in :
- Aspiration flow control via Peristaltic pump
- Aspiration vacuum control via Venturi pump fluidics



Machine Information

- Output Air for bottle pressurizing: 30-160 mmHg
- Aspiration system: Dual pump (Venturi + Peristaltic)
- Foot controller: Dual linear foot controller include Reflux switch, Surgery mode switch and permanent Irrigation switch

Surgery Features:

- Phaco with 4 control manner, 40-42 KHz
- Anterior Vitrectomy up to 1200 CPM
- Irrigation / Aspiration
- Bipolar Coagulation: 7.5 W, 1 MHZ

General Specification

- Electrical Power: 90-264 VAC, 47-50 Hz, 200 W

Input Compressed Air:

- Venturi pump: 4-8 bar, 35 L/min Maximum
- Peristaltic pump: 4-6 bar, 5 L/min
- Dimensions: 50 (W)x35 (D)x21 (H)
- Net weight: 18 Kg
- An intelligent, trustworthy medical device in ophthalmology

Chamber Stability

Chamber stability is secured in high vacuum by :

- Anti collapse system by using Anti surge device (A.S.D)
- Pressurizing bottle serum by using disposable BAP (Bottle Air Pressure) set

Vitrectomy and I/A Set

- Vit cutter(30psi; 20Ga & 23Ga)
- Reusable Irrigation / Aspiration bimanual set



Memory Setting

- Three memories are available for quick switch between predefined surgery parameters. (Sculpting, Chop and Epinucleus)
- Surgeon can adjust all parameters for one, two or three memories in setup menu and use these predefined settings during surgery.
- More than 50 surgeons can have their own preset setting via setup menu.

Irrigation Feed

- Gravity feed irrigation by adjusting bottle height
- Pressurized feed irrigation by air injection into the bottle via (BAP) set



Optional & Surgery Accessories

■ Peristaltic module

Morvarid is upgradable from Venturi pump to Dual pump system by installing the peristaltic module in left side of main device

■ Trolley Include air source

Morvarid is could be mounting on particular trolley which provide required compressed air for feed in the device and including automatic IV Pole

Graphical User Interface

- 10.4 inch touch screen LED display
- Intuitive Graphical User Interface
- Voice feedback
- User friendly, User Interface



Foot Controller

Multifunctional Dual linear foot controller let surgeon to have linear control of Phaco power and Aspiration independently. It is possible to change the surgery modes via foot controller by pressing Mode Switch.



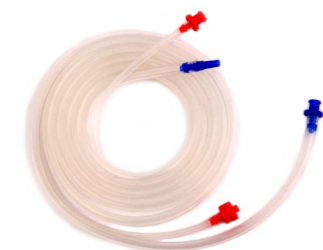
Cutters & Probes

- Standard Vitrectomy Cutters 20, 23, 25 Ga
- High Speed Vit. Probes 20, 23, 25 Ga
- Illumination Probes 20, 23, 25 Ga



Phaco Handpiece

Powerful titanium 40 KHz long term sterilizable 10 -100 µm stroke.



Venturi Fluidics Set

- Venturi disposable cassette
- Venturi reusable twin silicon tube

AALI PAYAM

منبع نور سرد LED چشمی

APL-70K

Ophthalmic LED
Cold Light Source





APL-70K منبع نور سرد LED چشمی

منبع نور سرد LED تولیدی شرکت عالی پیام مدل APL-70K یک ماژول نور سرد با تکنیک نوردھی LED و قابل حمل با درخشندگی بالا مبتنی بر روشنایی فیبر نوری و قابل استفاده در عمل جراحی شبکیه و ویتراکتومی عمیق می باشد که با استفاده از پیشرفته ترین تکنولوژی های روشنایی حالت جامد، تکنیک های نوری دقیق و مدیریت دما برای تحویل نور سفید یکنواخت و درخشان طراحی و ساخته شده است.



ویژگی های فنی:

- **طول عمر:** کارکرد طولانی مدت در حدود ۵۰,۰۰۰ ساعت، معادل با ۱۰۰ برابر منبع نور Xenon
- **ایمنی:** فاقد تشعشع مادون قرمز و ماوراء بنفش
- **درخشندگی:** شدت نور خروجی ۷۰,۰۰۰ لوکس
- **صرفه اقتصادی:** فاقد هزینه های مصرفی - عدم نیاز به تعویض لامپ
- **سیستم کنترل:** کنترل شدت نور توسط سیستم میکروپروسسوری به منظور افزایش طول عمر LED
- **مصرف:** مصرف انرژی پایین - حداکثر توان مصرفی ۵۰ وات
- **محافظت:** سیستم حفاظت در برابر افزایش دما با نمایش "Warning" بر روی LCD
- **تنظیم نور:** قابلیت تنظیم شدت نور خروجی توسط ولوم تنظیم
- **حرارت:** عدم تاثیر گذاری بر دمای محیط
- **بازدهی:** مصرف کم، درخشندگی بالا معادل نور Xenon
- **سهولت:** قابلیت حمل آسان و نصب ساده

Ophthalmic LED Cold Light Source

APL-70K

Aalipayam LED Cold Light Source is a portable high-brightness LED technology light module based on fiber optic illumination for Deep Vitrectomy & Retina surgery. It combines the most advanced technology in solid state lightning, precision optics and thermal management to deliver bright and uniform white light. LED has no photo-toxic and Ultraviolet or Infrared emission.

Technical Features:

- Lifetime: Long life 50,000 working hours – 100 times more than Xenon lamps
- Safety: No emission of ultraviolet or infrared light
- Brightness: 70,000 Lux
- Cost effective: no bulb replacement costs
- Control system: Microprocessor controlled light intensity ensuring longer life of the LED
- Energy saving: Maximum power requirement of 50watts
- Protection: Overheating protection is provided by "warning" on LCD screen
- Adjustment: Regulates light intensity by operating brightness adjustment knob
- Temperature: No warm up or cool down requires
- Efficiency: Low Power Consumption, High Brightness, Equivalent to Xenon
- Color temperature : Perfect color temperature 8500k with a color rendering of over 75%
- User friendly: User & environment friendly
- Wide range power: from 100-240VAC, 50/60 Hz
- Facility: Portable, Easy Installation

AALIPAYAM 
Medical engineering Co.

www.aalipayam.com E-mail:sales@aalipayam.org

تهران / خیابان خرمشهر / خیابان شهید عشقیار / خیابان یکم / ساختمان شماره ۲۵ / طبقه اول
تلفن: ۸۸۷۴۵۹۲۵ (۱۰ خط) فاکس: ۸۸۷۴۵۹۲۶

NEW!

Visipred



- To predict the patient's vision after cataract surgery
- To assess prospective vision status
- To predict the potential of vision loss
- Prevention of patients' complaints after surgery
- Scientific and reasonable replication in legal authorities

- پیش بینی میزان دید بیمار پس از عمل کاتاراکت
- تنظیم سطح توقع بیماران پس از عمل کاتاراکت
- پیش بینی پتانسیل افت بینایی پس از عمل
- پیشگیری از شکایت بیماران پس از جراحی
- پاسخگویی علمی و مستدل در مراجع قانونی

T 009821 8874 5925

W www.aalipayam.com

F 009821 8874 5926

M sales@aalipayam.org

AALI PAYAM

Medical Engineering Co.

شرکت مهندسی پزشکی عالی پیام

